



Fracture de Chance (fracture en flexion distraction, seat-belt fracture)

1948 Première description

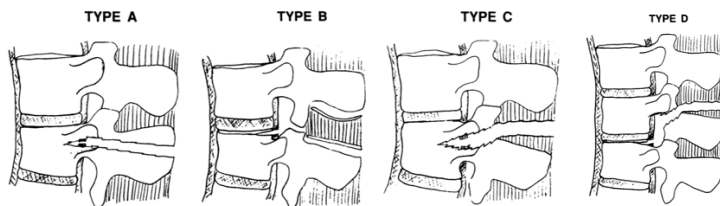
Chance GQ. *Note on a type of flexion fracture of the spine. Br J Radiol 1948;21:452–3.*

Plusieurs classifications ont été proposées, mais seulement 2 sont uniquement pédiatriques
Ces 2 classifications montrent l'absence de lésion du disque intervertébral

1 Rumball K, Jarvis J. Seat-belt injuries of the spine in young children. J Bone Joint Surg Br 1992;74:571–4.

Classification radiographique en 4 types à partir de 10 cas.

- Type A : lésion uniquement osseuse
- Type B : lésions ligamentaires postérieures et décollement du cartilage de croissance au niveau du corps vertébral
- Type C : lésions ligamentaires et fracture de l'articulaire en postérieur, fracture du corps vertébral
- Type D : lésions ligamentaires postérieures et fracture de la lame, décollement du cartilage de croissance au niveau du corps vertébral



2 Sales de Gauzy J et al. Classification of Chance fracture using magnetic resonance imaging. Spine 2007. e89-e92.

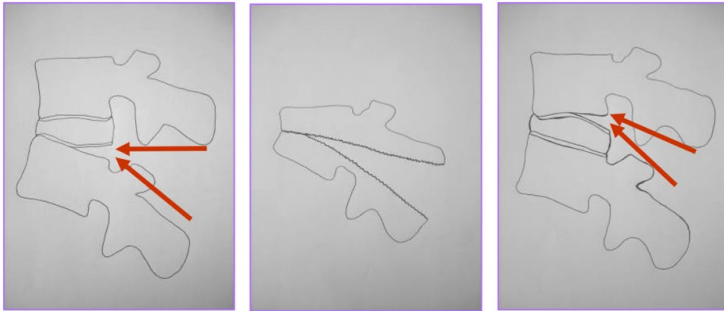
Rédaction : Jérôme SALES DE GAUZY

Validation : SoFOP

Version : 2021

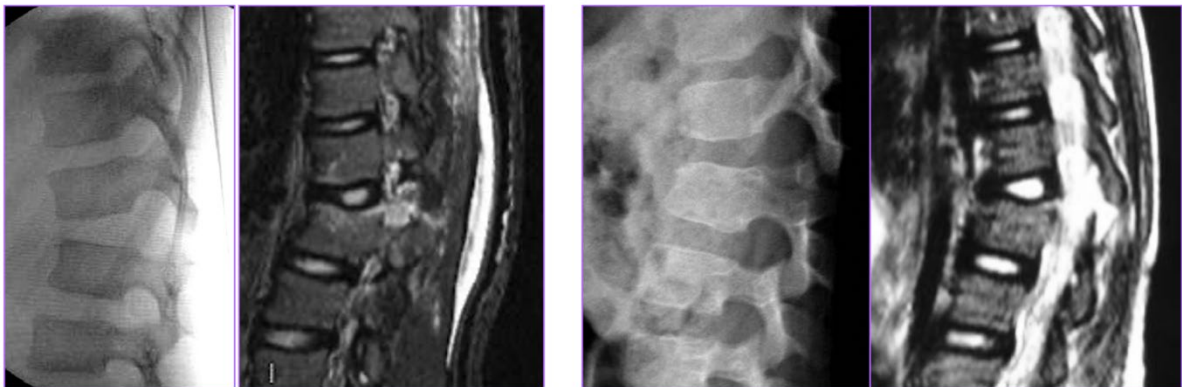
Classification en 3 types, basée sur une analyse radiographique et IRM chez 18 patients.

- Type I : décollement du cartilage de croissance du plateau vertébral supérieur et lésion postérieure au-dessus du pédicule (ligamentaire postérieure isolée ou associée à une fracture de l'articulaire supérieure)
- Type II : Lésion uniquement osseuse. Fracture épineuse, lame, pédicule, corps vertébral
- Type III : décollement du cartilage de croissance du plateau vertébral inférieur et lésion postérieure au-dessous du pédicule (ligamentaire postérieure isolée ou associée à une fracture de l'articulaire inférieure)



Exemples

Type 1

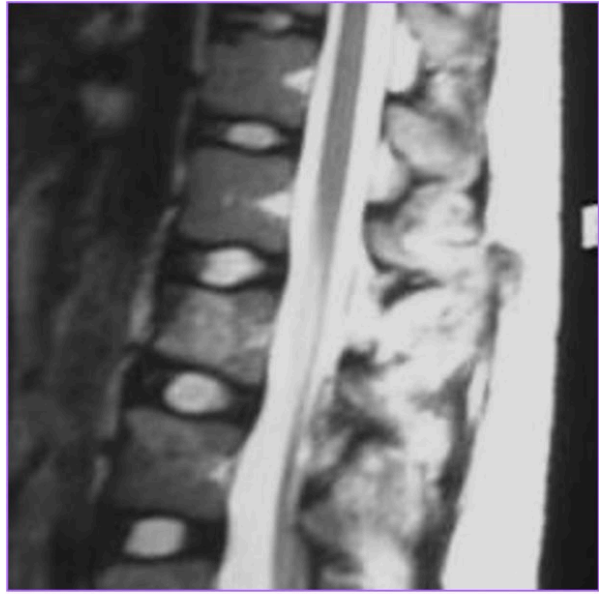


Type 2

Rédaction : Jérôme SALES DE GAUZY

Validation : SoFOP

Version : 2021



Type 3

